



INSPIRATION

Plongée dans l'atelier de Conie Vallese près de Lisbonne

14 MARS 2022

Près de Lisbonne, l'artiste Conie Vallese embrasse la pluralité par ses œuvres tantôt sculptures, tantôt peintures, céramique ou tapis.

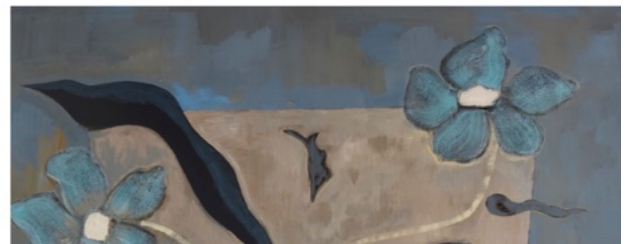
Si elle réside à Brooklyn, l'artiste **Conie Vallese** a désormais une seconde maison à mille lieues de la frénésie new-yorkaise. Dans la campagne portugaise, à 45 minutes de **Lisbonne**, elle s'est offert un studio près de l'océan qui lui apporte une sérénité longtemps recherchée. Élevée par un père médecin et sculpteur sur bois et une mère ayant étudié la décoration d'intérieur, l'artiste grandit à **Buenos Aires**, entourée d'esprits créatifs. «*Ma famille m'a appris à cultiver le sens du détail et à appréhender les formes*», raconte-t-elle. Enfant, Conie Vallese admire les peintures à l'huile de sa grand-mère ; celle-ci s'étant aménagée un atelier lumineux où s'empilent livres d'arts, croquis et carnets. Encore aujourd'hui, elle chérit leurs dialogues empreints de poésie.



Diplômée de cinéma à l'université de Buenos Aires, elle se consacre pleinement à l'art après son emménagement à **New York** en 2012. *«J'ai beaucoup appris en lisant et en expérimentant. À mon arrivée aux États-Unis, je me suis inscrite à des cours de dessin, de peinture et de sculpture.»* Une façon pour elle de se familiariser avec différentes approches. Elle travaille ainsi la gouache et l'acrylique sur papier et commence toujours par sélectionner méthodiquement les couleurs avec lesquelles elle compte créer son œuvre. *«La texture a également de l'importance : elle peut conférer un sentiment de proximité.»* Ses tableaux aux formes abstraites reflètent ses souvenirs d'enfance et les ancrent dans le présent sous la forme d'objets tangibles. *«Cela m'aide à penser que le temps est moins linéaire et me permet de mettre en valeur ce que j'ai vécu.»* Lors du confinement, elle s'est essayée à des représentations figuratives à travers une série sur les fleurs, omniprésentes pendant son enfance.

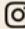



Il y a quelques mois, avec son mari, le photographe **Josh Olins**, elle a transformé un ancien entrepôt de stockage de bois en vaste atelier. «*J'avais envie d'un espace en pleine nature où créer en harmonie avec ce qui m'entoure. Ici, je peux sentir l'océan.*» Sis dans un village calme et doté d'une verrière avec vue sur les collines, le studio est un véritable terrain de jeu pour Conie et son partenaire, passionnés d'architecture. «*Nous avons l'intention de créer un endroit où travailler mais également où recevoir nos amis.*» Ressourcée, elle collabore actuellement avec l'orfèvre danoise **Orit Elhanati** et esquisse des pièces sculpturales en or qui seront dévoilées l'an prochain. À suivre...





Conie Vallese

 [accounts](#)  conievallese.com



Texte : H el ene Rocco – Photos : Josh

Olins

[Art c eramique](#) [Brooklyn](#)

[Conie Vallese](#) [Lisbonne](#) [Peintures](#)

[Sculptures](#) [Tapis](#)

TOUS LES LUNDIS

Les meilleurs styles & inspirations de Milk Decoration

Votre email

S'abonner

En fournissant votre email vous acceptez de recevoir la newsletter de Milk Decoration et vous avez pris connaissance de notre [politique de confidentialit e](#). Vous pourrez vous d esinscrire   tout moment en cliquant sur le lien de d esabonnement pr esent dans tous nos emails.

CONTINUER LA LECTURE

Plus d'Inspiration



ARTS & CULTURE

La Fondation Cartier ouvre enfin ses portes dans le 1er arrondissement parisien

Par Salom e Mathieu



ARTS & CULTURE

Voici les laur eates du Prix Liliane Bettencourt pour l'Intelligence de la Main[®] 2025

Par Milk Decoration



INSPIRATION

Studio Ford pr esente une sublime collection de textiles dans les rues de Jaipur en Inde

Par Salom e Mathieu



ARTS & CULTURE

Les 6 expositions   voir   Paris en f evrier 2026

Par Salom e Mathieu

  SUIVRE

Dans l'atelier de Vince Skelly   Portland



